

PÉZENAS...

BALCONS ET FERRONNERIES
« ART DE FER »





Pour démarrer...

Ce nouveau livret-jeu va vous faire découvrir de façon ludique et conviviale de remarquables balcons en fer forgé du 18^e siècle, témoignages du savoir-faire des maîtres-serruriers. Ces serruriers sont très nombreux à Pézenas entre 1600 et 1790 ; on en dénombre 112.

La beauté, la variété, l'originalité et la technicité de ces ouvrages est surprenante. Pézenas est le sanctuaire de ces parures en métal qui surplombent les demeures bourgeoises et aristocratiques avec un riche répertoire ornemental digne de la ferronnerie d'art. C'est surtout sous les règnes de Louis XIV et de Louis XV que la ferronnerie française va atteindre son plus haut niveau d'excellence ; Pézenas, petite ville du Grand Siècle en est la preuve.

C'est parti...

A l'aide du plan, vous vous rendez dans les lieux indiqués, dans l'ordre que vous souhaitez. Vous répondrez aux diverses questions. Afin d'évaluer vos capacités et votre vivacité, en 2 heures, vous devriez avoir terminé. Pour comparer vos réponses, vous consulterez les corrections mentionnées sur un feuillet du livret. Mais si vous trichez, tout petit champion vous deviendrez. Maintenant c'est à vous de jouer...

1

BALCON MAISON CONSULAIRE 6, PLACE GAMBETTA

Ce remarquable balcon en fer forgé à encorbellement a été réalisé par le maître-serrurier Pharamond en 1771 dans le cadre de la reconstruction de la maison consulaire. Il est soutenu par quatre imposantes pierres décorées de guirlandes de fleurs.

1/ Jeu des anagrammes

Quel est le nom de ces pierres qui servent de support au balcon ?

Aidez-vous de l'anagramme **COLONES** qui contient la réponse.

En permutant les lettres vous trouverez ce nom en sept lettres. A/ -----

On peut aussi lui donner un autre nom dissimulé dans l'anagramme **CAROUBE**. En permutant les lettres vous trouverez ce nom en sept lettres qui est aussi le nom d'un oiseau noir. B/ -----

Le grand balcon se compose de plusieurs grands panneaux en fer forgé qui sont séparés par de plus petits panneaux appelés pilastres qui sont en forme de balustres.

2/ De combien de grands panneaux est composé ce balcon ?

Le répertoire décoratif est très riche avec des motifs en tôle découpée tels que les feuilles d'acanthé, les lambrequins à pompons, le treillis à marguerites, les fleurons. Il est fort probable que certains motifs étaient dorés à la feuille d'or.

Il y avait même le blason de la ville dans le cartouche du panneau du milieu qui a été supprimé lors d'un événement historique majeur.



3/ De quel événement historique s'agit-il ? -----

Petit vocabulaire du répertoire décoratif du balcon



Lambrequin



Fleuron



Motif de treillis à
marguerites



Feuille d'acanthé



Motif de palmette
dans un cartouche

2

LES « BOUQUETS DE SAINT-ÉLOI » PLACE GAMBETTA

Cette sculpture en fer forgé du 19^e siècle est appelée bouquet de Saint-Éloi. Elle a été réalisée comme chef-d'œuvre par un élève apprenti maréchal-ferrant.

1/ Si son chef-d'œuvre est validé par ses maîtres quel titre obtient l'élève ?

- A/ Compagnon
- B/ Moussaillon
- C/ Champion

Ensuite cette sculpture servait d'enseigne et était placée au-dessus de l'entrée de la forge. Ce bouquet de « fers » peut chausser tous types de pieds : chevaux, poneys, mulets, ânes, bœufs, vaches.

2/ Combien de fers d'animaux y a-t-il sur le bouquet ?

Saint-Eloi couronne le bouquet. Il est le patron des travailleurs des métaux (orfèvre, forgeron, serrurier, maréchal-ferrant...). Il a été évêque de Noyon ainsi qu'orfèvre et a eu pour fonction d'être ministre des Finances du roi Dagobert au 7^e siècle.

3/ Complétez la comptine :

Le bon roi Dagobert a mis sa culotte
Le bon Saint-Eloi lui dit : ô mon !
Votre majesté est mal.....
C'est vrai lui dit le roi je vais la remettre

Le Bon Roi Dagobert est en fait une chanson parodique française antiroyaliste et anticléricale écrite vers 1787. Ses 24 couplets sont destinés à tourner la monarchie en ridicule, notamment Louis XVI.



2

LES « BOUQUETS DE SAINT-ÉLOI » PLACE GAMBETTA

Sur cette place se trouve un autre bouquet de Saint-Eloi du 19^e siècle qui, à l'origine, se trouvait à Vias à l'entrée de la forge du maréchal-ferrant.

4/ A quel numéro de maison se situe-t-il sur cette place ?

Ce bouquet est orné d'un rameau de feuilles d'oliviers avec au bout deux outils du maréchal-ferrant.

5/ Quels sont ces deux outils ?



Le travail du fer forgé est réalisé à la forge. L'artisan travaille le fer à chaud car il devient malléable. De nombreux passages au feu et coups de marteaux sur l'enclume vont être nécessaires. De cette pratique du passage au feu est née une expression que vous trouverez à l'aide du code César.

6/ Jeu du code César

A l'aide du code César, vous allez pouvoir déchiffrer cette expression qui a été cryptée ci-dessous par le code César. Cet empereur romain a utilisé cette méthode pour l'envoi de missives militaires, il utilisait un décalage de trois lettres dans l'alphabet : A devient D, B devient E, C devient F...

Expression : **EDWWUH OH IHU WDQW TXLO HWV FKDXG** = -----

Décryptez-la à l'aide du code César ci-dessous.

Alphabet clair

A	B	C	D	E	F	G	H	I	J	K	L	M	N	O	P	Q	R	S	T	U	V	W	X	Y	Z
D	E	F	G	H	I	J	K	L	M	N	O	P	Q	R	S	T	U	V	W	X	Y	Z	A	B	C

Alphabet décalé

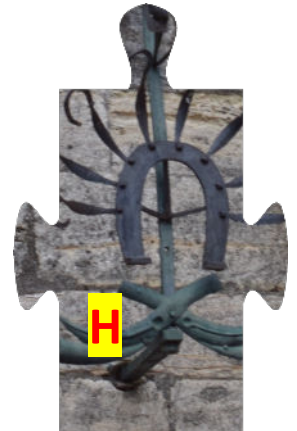
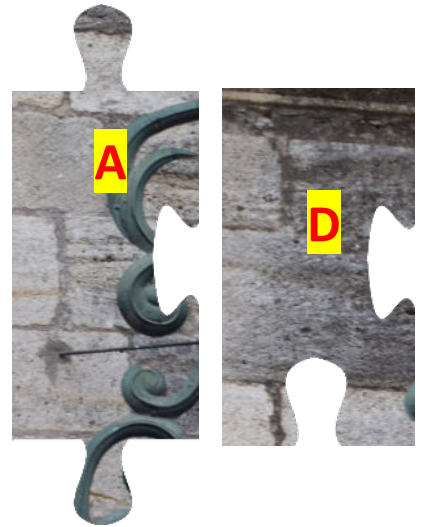
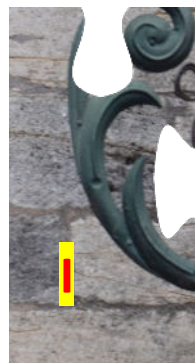
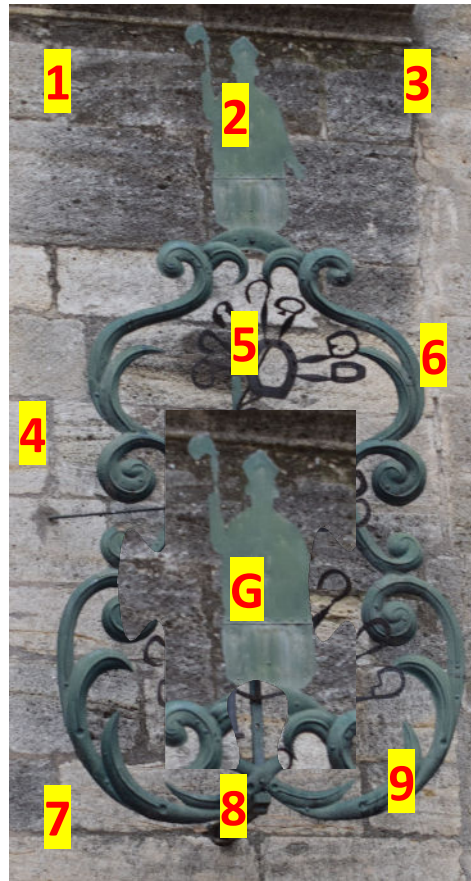
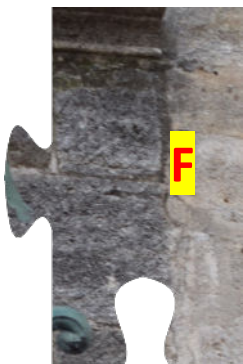
2

LES « BOUQUETS DE SAINT-ÉLOI » PLACE GAMBETTA

7/ Jeu du puzzle du bouquet de Saint-Eloi

Reconstituez le puzzle en notant la lettre qui correspond à son numéro.

1 Lettre : 2 Lettre : 3 Lettre : 4 Lettre : 5 Lettre :
6 Lettre : 7 Lettre : 8 Lettre : 9 Lettre :



4

MAISON MAZEL 5, PLACE LEDRU ROLLIN

Cet imposant hôtel particulier a été reconstruit en 1770 pour la famille Mazel.

1/ Combien de garde-corps en fer forgé de cette période y a-t-il sur les deux étages ? ----



Au 18^e siècle, la partie supérieure de la menuiserie de la porte cède la place à une ouverture en fer forgé.

2/ Quelle était sa fonction ?

- A/ Mieux reconnaître les visiteurs
- B/ Mieux éclairer la cage d'escalier
- C/ Mieux entendre le visiteur

Cette ouverture porte un nom en architecture qui a été codé à l'aide de l'alphabet inversé ci-dessous.

3/ Jeu du miroir

Décodez ce nom à l'aide de la grille **RNKLHGV** = -----

A	B	C	D	E	F	G	H	I	J	K	L	M	N	O	P	Q	R	S	T	U	V	W	X	Y	Z
Z	Y	X	W	V	U	T	S	R	Q	P	O	N	M	L	K	J	I	H	G	F	E	D	C	B	A

L'assemblage des éléments est réalisé ici par des boules de liaison, parfois ce sont des cercles de liaison. L'assemblage peut se faire par fusion à chaud, par des rivets ou des colliers, par tenons et mortaises, par encoches.

Pour réaliser cet ouvrage ainsi que les garde-corps, au préalable, le maître-serrurier a effectué un dessin grandeur nature des panneaux avec leurs motifs. Il vérifie ainsi que chaque élément en fer qu'il crée correspond au bon format et il peut alors procéder aux assemblages. Cette ébauche sur papier appelé un carton est indispensable.

5

HÔTEL DE LANDES DE SAINT-PALAIS 18, COURS JEAN JAURÈS

Cet hôtel particulier a été édifié en 1650, période de la construction du balcon. Il est le plus ancien balcon en fer forgé de Pézenas.



1/ A quel siècle ce balcon a-t-il été construit ? -----

Cet appui présente une succession de balustres décorés au milieu de pistils à graines étampées qui se terminent par des feuilles d'eau. Ces pistils à graine portent aussi le nom d'un légume vert qui est dans la recette du pot-au-feu.

2/ De quel légume s'agit-il ? -----

La façade a été modifiée au 18^e siècle avec l'agrandissement des fenêtres garnies de visages sculptés appelés agrafes. Les visages de pierre du 1^{er} étage illustrent les quatre saisons avec de gauche à droite : l'hiver et son capuchon, ensuite l'automne avec les feuilles de vignes, suivi de l'été avec la couronne de blé et du printemps décoré de roses.

3/ Dessinez l'agrafe illustrant l'été.

6

MAISON 9, COURS JEAN-JAURÈS

A l'origine, au début du 19^e siècle, il y avait quatre garde-corps en fer forgé. A la fin du 19^e siècle, on les a assemblés pour créer ce grand balcon en rajoutant des pilastres aux formes géométriques, qui sont attenants aux grands motifs décoratifs en tôle découpée qui représentent un instrument de musique et un dieu de l'Antiquité.

1/ De quel instrument de musique s'agit-il qui a été inventé par le Dieu Hermès à l'aide d'une carapace de tortue et de cordes en boyaux de brebis ?

- A/ Lyre
- B/ Luth
- C/ Viole de gambe

En guise de pardon, Hermès donnera d'ailleurs cet instrument à son frère qui était aussi dieu de la beauté masculine, du soleil et de la lumière, de la musique, de la guérison, des prophéties.

2/ Qui était ce frère ? -----

3/ Dessinez l'instrument de musique avec le dieu de la beauté.



7 MAISON 5, RUE CONTI

Cette maison possède deux remarquables balcons en fer forgé du 18^e siècle de forme courbe avec des fenêtres décorées de mascarons à agrafe. La fantaisie des lignes, les enroulements, les motifs décoratifs font que ce balcon galbé s'apparente à un mouvement artistique apparu sous Louis XV en réaction au style plus sévère et symétrique du classicisme français sous Louis XIV.

1/ Quel est le nom de ce style artistique ?

A/ Style Renaissance

B/ Style Roman

C/ Style Rocaille



2/ Jeu de l'appui-tête

Attribuez à chaque nom ci-dessous le numéro qui lui correspond sur la photo du garde-corps.

A/ Cartouche en tôle découpée : N°

B/ Treillis à marguerites : N°

C/ Cercle de liaison : N°

D/ Boule de liaison : N°

E/ Feuille d'acanthé : N°

F/ Fleuron : N°

G/ Volute : N°

8

MAISON MALIBRAN 47, RUE DENFERT ROCHEREAU

Cette imposante demeure du 17^e siècle a été remaniée au 18^e, époque où les fenêtres sont garnies d'appuis de balcons en fer forgé de grande qualité. Les cinq petits balcons du 1^{er} étage reposent sur des bouquets de feuillage et deux consoles ornementales.

Le grand balcon principal du 1^{er} étage ouvre sur trois fenêtres.

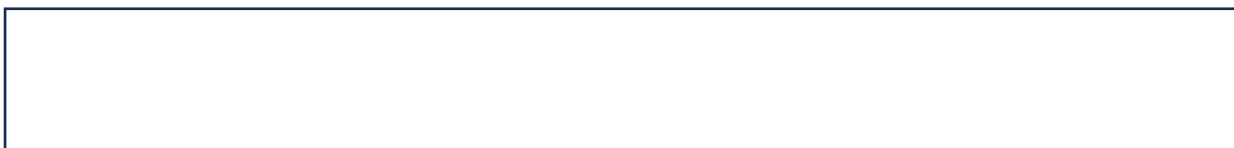
1/ De combien de grands panneaux se compose ce grand balcon ? -----



2/ Quel est le nom de ce motif à marguerites sur la photo ?

Le répertoire décoratif de ce panneau central, plus géométrique et stylisé, est caractéristique de la fin du 18^e siècle avec des frises de grecques et une guirlande de feuilles de lauriers. C'est le retour à l'Antique. Il s'apparente au style Louis XVI et au style Directoire de la fin du 18^e siècle et du début du 19^e siècle.

3/ Dessinez une partie de la frise de grecques



Les deux panneaux latéraux sont encore de style Louis XV avec de larges palmettes, des motifs de courbes et contre courbes, des volutes et des feuilles d'acanthe. Le répertoire décoratif est plus fantaisiste, en mouvement. C'est le style de l'élégance et du raffinement. Ce grand balcon du 1^{er} étage présente un mélange de deux styles, le style Louis XV et le style Louis XVI, qui s'harmonisent remarquablement bien.

9

MAISON 30, RUE DES GLACIÈRES

Cette façade sans fioritures présente un grand balcon de la fin du 18^e siècle à trois panneaux et deux pilastres, remarquable par son mélange de styles, styles Louis XV et Louis XVI. Le style Louis XV étant tout en mouvement et le style Louis XVI privilégiant les formes géométriques.

1/ A chacun son style

Attribuez à chaque numéro de panneau et pilastre la lettre qui correspond à son style sachant que : **Le style Louis XV = A** et le **style Louis XVI = B**

Panneau 1 = Panneau 2 = Panneau 3 =



Le panneau central arbore en son centre un cartouche orné de feuilles d'acanthe et d'une guirlande de feuilles de laurier en tôle découpée avec au centre un monogramme en fer forgé.

À plusieurs reprises, les deux initiales du monogramme se transpercent ce qui représente une prouesse technique du maître-serrurier.

2/ Combien de fois se transpercent les deux initiales ? -----

3/ Quelles sont ces deux initiales ? -----



10 HÔTEL GRAVES DE MAUSSAC

11, RUE VICTOR HUGO

Cette demeure a été construite au cours de la seconde moitié du 18^e siècle et présente de nombreux appuis de balcon ainsi que deux grands balcons. Chaque fenêtre est décorée de mascarons à agrafe.

1/ Quelle forme ont les appuis de balcon ?

La réponse ci-dessous est incomplète alors complétez le mot
Forme : C - N - R - E

Le grand balcon au-dessus de la porte d'entrée est remarquable. En décodant les mots ci-dessous cryptés avec des chiffres, vous trouverez le descriptif de ce balcon.



2/ Jeu des chiffres

Décodez les mots numérotés ci-dessous :

Ce balcon est élégant avec ses 3/15/21/18/2/5/19 et 3/15/14/20/18/5
3/15/21/18/2/5/19 qui garnissent l'espace en un mouvement
3/15/14/3/5/14/20/18/9/17/21/5

Sachant que : A=1, B=2, C=3, D=4, E=5, F=6, G=7, H=8, I=9, J=10, K=11,
L=12, M=13, N=14, O=15, P=16, Q=17, R= 18, S=19, T=20, U=21, V=22,
W= 23

A/ 3/15/21/18/2/5/19 =

B/ 3/15/14/20/18/5 3/15/21/18/2/5/19 =

C/ 3/15/14/3/5/14/20/18/9/17/21/5 =



Le visage de pierre au-dessus de ce balcon porte une couronne et un collier d'étoiles avec un compas, une équerre et une lunette astronomique. Il représenterait la Muse Uranie qui incarne l'inspiration pour les sciences célestes. Elle pratique la discipline scientifique qui étudie les objets célestes.

3/ Quelle est cette discipline ? A/-----

Elle est aussi associée à l'interprétation symbolique des correspondances entre les configurations célestes et les signes zodiacaux.

Quelle est cette autre discipline ? B/-----



Corrections

Question 1 : A/ Console B/ Corbeau

2/ 9 3/ Révolution

Question 2 : 1/ A

2/ 26

3 : à l'envers / O mon Roi / cultotée / à l'endroit

4/ N°1

5/ Tenaille et marteau

6/ Batte le fer tant qu'il est chaud

7/ Puzzle : 1D / 2G / 3F / 4A / 5B / 6C / 7I / 8H / 9E

Question 3 : 1/ A

2/ C

3/ A : Palmette B : Queues de cochon C : Treillis à marguerites

Question 10 : 1/ Cintée

2/ A : Courbes B : Contre courbes C : Concentrique
3/ A : Astronomie B : Astrologie

Question 4 : 1/ 14

2/ B

3/ Imposte

Question 5 : 1/ 17^e siècle
2/ Poireau

Question 8 : 1/ 3

2/ Treillis à marguerites

Question 9 : 1/ Panneau 1 : A Panneau 2 : B Panneau 3 : A

2/ 6 fots

3/ S et L

Question 7 : 1/ C

2/ A3 / B1 / C2 / D4 / E5 / F6 / G7

Question 6 : 1/ A

2/ Apollon

JOUER ENCORE...

... avec nos autres livrets-jeux
**SUR LES PAS DE MOLIÈRE
AUTOUR DES LAPID'AIRS
LES MASCARONS DE PÉZENAS
EN SUIVANT LE POULAIN**

**CAP D'AGDE
MÉDITERRANÉE**
OFFICE DE TOURISME

LIVRET-JEU

CAP D'AGDE
MÉDITERRANÉE
OFFICE DE TOURISME

PÉZENAS

SUR LES PAS DE MOLIÈRE



« Si Jean-Baptiste Poquelin est né à Paris,
Molière est né à Pézenas ! »
Marcel Pagnol

VILLES
& PAYS
D'ART &
D'HISTOIRE

DÉCOUVRIR ENCORE...

AVEC NOS VISITES GUIDÉES

Un guide vous emmène à la découverte de l'histoire et du patrimoine de nos villes et villages, toute l'année.

Consultez l'agenda sur www.capdagde.com

Réservez vos visites sur www.reservation.capdagde.com



OFFICE DE TOURISME
Cap d'Agde Méditerranée
Impasse de la Bienvenue
Le Cap d'Agde - F-34300 Agde
Tél. +33 (0)4 67 01 04 04
contact@capdagde.com

Bureau d'information touristique Pézenas
20 place du 14 juillet
34120 Pézenas
Tél. +33 (0)4 67 98 36 40
pezenas@capdagde.com



#capdagdemediterranee



VILLES
& PAYS
D'ART &
D'HISTOIRE