



# GUIDE D'ACCUEIL HANDI

Portiragnes  
Portiragnes-Plage



**CAP D'AGDE**  
**MÉDITERRANÉE**

**OFFICE DE TOURISME**

Place du Bicentenaire

34420 PORTIRAGNES-PLAGE

Tél. 04 67 90 92 51 • [portiragnes@capdagde.com](mailto:portiragnes@capdagde.com)

[www.capdagde.com](http://www.capdagde.com)

**Ce guide a été réalisé afin d'identifier les services et les loisirs accessibles aux personnes à besoins spécifiques.**

**Il comprend les offres accessibles et labellisées Tourisme et Handicap ainsi que les offres non labellisées et nécessitant parfois l'aide d'une personne.**



## **LE LABEL TOURISME ET HANDICAP**

**Le Label « Tourisme & Handicap » est une réponse à la demande des personnes en situation de handicap qui veulent pouvoir choisir leurs vacances et leurs loisirs en toute liberté. Le label apporte une garantie d'un accueil efficace et adapté aux besoins indispensables des personnes handicapées.**

**Le label est aussi un moyen de sensibiliser les professionnels du tourisme à l'accueil des personnes handicapées grâce aux unions professionnelles mais aussi par l'intermédiaire du réseau français d'institutionnels du tourisme (office de tourisme, syndicat d'initiative, comité départemental et régional du tourisme).**

# SOMMAIRE

**BUREAU D'INFORMATION  
TOURISTIQUE**



p.3

**HEBERGEMENT**



p.4

**RESTAURATION**



p.8

**LOISIRS ET DETENTE**



p.9

**NAUTISME**



p.12

**CULTURE ET DECOUVERTE**



p.14

**PLAGES**



p.15

**INFORMATIONS PRATIQUES**



p.18

## LEGENDE :

- Offres labellisées Tourisme et Handicap :



Moteur



Auditif



Visuel



Mental

- Offres accessibles sous conditions :



Moteur



Auditif



Visuel



Mental



## BUREAU D'INFORMATION TOURISTIQUE

Place du Bicentenaire – 34420 Portiragnes Plage

Tél : 04 67 90 92 51

Mail : [portiragnesplage@capdagde.com](mailto:portiragnesplage@capdagde.com)

Site : [www.capdagde.com](http://www.capdagde.com)



### L'accessibilité au sein de l'Office de Tourisme



**BOUCLE MAGNETIQUE** : Au bureau d'information touristique de Portiragnes Plage et au point d'information Musée Archéologique Jean Saluste à Portiragnes Village.



## HEBERGEMENT

### HÔTELS



#### **Hôtel Le Mirador\*\*\***

4 Boulevard du front de mer – 34420 Portiragnes Plage

Tél : 04 67 90 91 33

Mail : [reservation@hotel-le-mirador.com](mailto:reservation@hotel-le-mirador.com)

Site : [www.hotel-le-mirador.com](http://www.hotel-le-mirador.com)

Capacité d'accueil 16 chambres climatisées



## CAMPINGS ACCESSIBLES



**Ces établissements sont accessibles aux personnes avec un handicap moteur**

### **Camping l'Émeraude\*\*\*\***

Chemin départemental 37 – 34420 Portiragnes Plage

Tél : 04 67 90 93 76

Mail : [contact@campinglemeraude.com](mailto:contact@campinglemeraude.com)

Site : [www.campinglemeraude.com](http://www.campinglemeraude.com)

### **Camping les Mimosas\*\*\*\*\***

Port Cassafières – 34420 Portiragnes Plage

Tél : 04 67 90 92 92

Mail : [les.mimosas.portiragnes@wanadoo.fr](mailto:les.mimosas.portiragnes@wanadoo.fr)

Site : [www.mimosas.com](http://www.mimosas.com)

1 logement accessible

### **Camping les Sablons\*\*\*\*\***

Avenue des Mûriers – 34420 Portiragnes Plage

Tél : 04 67 90 90 55

Mail : [contact@les-sablons.com](mailto:contact@les-sablons.com)

Site : [www.les-sablons.com](http://www.les-sablons.com)

4 logements accessibles

**Camping familial les Mûriers \*\***

4 avenue des Mûriers – 34420 Portiragnes Plage

Tél : 04 67 90 92 44 / 04 72 21 44 28

Site : [www.lesmuriers.apasev.fr](http://www.lesmuriers.apasev.fr)

**Camping VAT Plage du Midi \*\***

Avenue du Grand Salan – 34420 Portiragnes Plage

Tél : 04 67 90 93 80 / 06 89 29 84 20

Mail : [plage-du-midi@andretriganogroupe.com](mailto:plage-du-midi@andretriganogroupe.com)

4 logements accessibles



## VILLAGES ET CENTRES DE VACANCES

**Etablissements repérés accessibles nécessitant parfois  
l'aide d'une personne.**

### **DOMAINE LES TAMARIS ET LES PORTES DU SOLEIL**



Avenue des Mûriers – 34420 Portiragnes Plage

L'Ami Soleil

Tél : 04 67 09 80 00

Mail : [info@lamisoleil.com](mailto:info@lamisoleil.com)

Site : [www.lamisoleil.com](http://www.lamisoleil.com)

Etablissement repéré accessible

Accessibles sous conditions aux personnes avec handicap  
moteur

### **CENTRE DE VACANCES DE LA BANQUE DE FRANCE**



Avenue du Bosquet – 34420 Portiragnes Plage

Tél : 04 67 90 83 30





## RESTAURATION

### RESTAURATION ACCESSIBLE

#### Au rendez-vous des bateliers

Port Cassafières – 34420 Portiragnes Plage

Tél : 04 67 90 88 78 – 06 09 08 78 54



#### Bamboo Beach

1, boulevard de la Tour du Guêt – 34420 Portiragnes Plage

Tél : 04 67 62 91 98

[geraldgauthier512@gmail.com](mailto:geraldgauthier512@gmail.com)



#### Ô RANCH

Route de Portiragnes – 34420 Portiragnes Plage

Tel 06 50 72 87 63 – 04 99 41 66 18



#### Les Voiles

Plage aménagée – Plage Ouest – 34420 Portiragnes plage

Tél : 06 80 45 06 48





## LOISIRS ET DETENTE

### SPORT/NATURE

#### Réserve Naturelle de la Grande Maïre

Portiragnes Plage Ouest



#### Ranch les Gaillardels



Portiragnes Plage au bord du Canal du Midi

Ouvert toute l'année. Toutes les promenades à cheval sont encadrées par un accompagnateur tourisme équestre diplômé d'état.

Tél : 04 67 90 93 54 / 06 10 16 10 37

Site : [ranchlesgaillardels.e-monsite.com](http://ranchlesgaillardels.e-monsite.com)

## AUTRES LOISIRS

### Les Arènes



Portiragnes Plage

Les mardis et jeudis Toro-piscines aux arènes à 21h30 en juillet et août

Spectacles équestre et taurins ainsi que des courses Camarguaises.

### Les Bath'o du Canal



Chemin de halage à côté du ranch les Gaillardels – 34420

Portiragnes plage

Location de bateaux électriques sans permis sur le Canal du Midi de 5 à 7 places. Petits bateaux silencieux et non polluants.

Tél : 06 60 43 73 52

Site : [www.bateaux-canal-midi.com](http://www.bateaux-canal-midi.com)

### Manade du Grand Salan



Mas du Grand Salan chemin communal n° 9 – 34420

Portiragnes

Visite de l'élevage les mardis et jeudis en juillet et août (sur réservation)

Tél : 07 69 88 88 43

Accessible sous conditions aux personnes avec handicap moteur



**Centre de loisirs Monique Saluste**

Avenue du Bosquet – 34420 Portiragnes Plage

Tél : 04 67 90 81 01 / 06 82 79 13 36

Mail : [clshmoniquesaluste@wanadoo.fr](mailto:clshmoniquesaluste@wanadoo.fr)

Site : [www.clshmoniquesaluste.com](http://www.clshmoniquesaluste.com)



# NAUTISME

## ACTIVITES NAUTIQUES



### **Le Boat Port Cassafières**

Le site et le restaurant sont accessibles sous conditions aux personnes avec handicap moteur

Base de location de bateau, offre toutes les commodités : toilettes, douche ainsi qu'un restaurant. Le parking à ciel ouvert est gratuit possibilité de garer le véhicule dans un parking fermé, sans surveillance (payant)

Tél : 04 67 90 91 70

Mail : [cassafieres@leboat.com](mailto:cassafieres@leboat.com)



### **Location de péniche du Boat**

Port Cassafières

Tél : 04 67 90 91 70



### **La Péniche Béatrice**

Port Cassafières

Tél : 06 03 25 00 42

Mail : [bateau-beatrice@wanadoo.fr](mailto:bateau-beatrice@wanadoo.fr)

Site : [www.bateau-beatrice.com](http://www.bateau-beatrice.com)

Croisières de 2 à 6 jours (location de péniche avec skipper)



## **Ecole de voile**

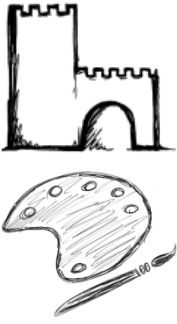
Accessibles sous conditions aux personnes

Avenue de la Grande Maire – 34420 Portiragnes Plage - Plage  
Ouest

Tél : 06 17 43 88 91

Mail : [sports@ville-portiragnes.fr](mailto:sports@ville-portiragnes.fr)

Site : [www.ville-portiragnes.fr](http://www.ville-portiragnes.fr)



## CULTURE ET DECOUVERTE



### Musée Archéologique Jean Saluste

Boulevard Frédéric Mistral - 34420 Portiragnes  
Tél : 04 67 09 95 75

### Médiathèque Azalais

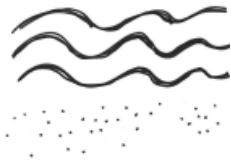
Esplanade des Troubadours  
Rue Jena de la Fontaine - 34420 Portiragnes  
Tél : 04 67 09 99 48

Mail : [accueil.mediatheque@ville-portiragnes.fr](mailto:accueil.mediatheque@ville-portiragnes.fr)

Site : [www.mediatheque.ville-portiragnes.fr](http://www.mediatheque.ville-portiragnes.fr)

- Mise à disposition d'un ordinateur adapté pour le handicap visuel et auditif
- Livres audio
- Livres gros caractères
- Livres en braille





# PLAGES

## PLAGES PUBLIQUES

### LEGENDE DES PICTOGRAMMES :









 Handiplage	 Toilettes accessibles	 Poste de secours accessible	 Système gratuit d'aide à la baignade
 Douche accessible	 Place de parking GIC-GIG	 Type de cheminement sur sable	

### Plage Est

Poste de secours le Mirador

Tél : 04 67 90 90 64



Parking 4 places

Tiralo

Caillebotis





## Plage Ouest

Poste de secours du Bosquet

Tél : 04 67 90 90 61


Parking 1 places

Caillebotis

Tapis

## PLAGES PRIVEES

### Le Surfing – Plage Est

Tél : 06 29 56 61 46



### Mauï-Plage – Plage centre

Tél : 06 11 05 79 82

Site : [www.mauiplage.com](http://www.mauiplage.com)

### Plage du Bosquet

Tél : 06 84 80 73 04 / 06 51 05 56 52 / 06 62 69 08 78

Site : [www.sport-nautique-portiragnes-plage.com](http://www.sport-nautique-portiragnes-plage.com)



### Les Voiles – Plage Ouest

Tél : 06 80 45 06 48





## INFORMATIONS PRATIQUES

### ACCES A PORTIRAGNES

#### PAR LA ROUTE



#### **Autoroute A9**

- Sortie Béziers Est depuis la RD 612 direction Portiragnes / Agde et CD 37 (11 km)
- Sortie Agde puis RD 612 direction Béziers et CD 37 (15km)
- Autoroute A75 jusqu'à Pézenas et RD 612 Portiragnes / Agde (15km)

#### En Train



- **Gare SNCF d'Agde** à 13 km (taxi)
- **Gare SNCF Béziers** à 15 km (bus ou taxi)

La gare proposant les services d'accueil et d'accompagnement Accès Plus

Tous les jours de 6h à 20h et le dimanche de 7h15 à 21h

Tél : 0 890 640 650 puis taper 1

Par numéro court : 3635 puis dites « Accès Plus »

Par fax : 0 825 825 957

Mail : [accesplus@sncf.fr](mailto:accesplus@sncf.fr)

Site : [www.voyages-sncf.fr](http://www.voyages-sncf.fr)



## En Avion

### **Aéroport Béziers –Cap d’Agde Languedoc (à 5 km en taxi)**

1 borne d’appel pour être pris en charge à votre arrivée : à l’intérieur au comptoir d’accueil (demande d’assistance et prêt de fauteuils)

Tél : 04 67 80 99 09

Personnel formé

Toilettes adaptées

Charte Qualité PMR

Tous les services de l’aéroport sont accessibles aux fauteuils roulants

Espaces de stationnement réservés à proximité de l’aérogare

Possibilité de se faire déposer en voiture devant l’aérogare

## En bus

Les bus Hérault Transport LIO desservent Portiragnes et Portiragnes Plage depuis Béziers L 651

Consulter les horaires sur le site Hérault Transport

Tél : 04 34 888 999

Agence de Béziers : 04 67 90 25 34

Site : [www.herault-transport.fr](http://www.herault-transport.fr)

Depuis Portiragnes transport à la demande « CAP BUS »

TAD A

Pour rejoindre **Vias – Vias Plage – Agde – Grau d’Agde – Cap d’Agde**

Penser à réserver vos déplacements au plus tard la veille avant 16h au 0800 350 310

**Attention** : Pour un déplacement le dimanche et le lundi, la réservation doit se faire jusqu’au vendredi 16h ou depuis [www.capbus.fr](http://www.capbus.fr) via le formulaire de réservation

## ADMINISTRATION/ SERVICES PUBLICS

### **Mairie**

1 avenue Jean Moulin - 34420 Portiragnes

Tél : 04 67 90 94 44

Site : [www.ville-portiragnes.fr](http://www.ville-portiragnes.fr)



### **Police municipale**

Portiragnes Village

Tél : 04 67 90 84 29 / 06 09 37 69 30

## TAXI

### **INTER TAXIS**

Cers – Portiragnes

Thierry Ramondenc & fils

Tél : 04 67 39 82 82

Mail : [intertaxi34@gmail.com](mailto:intertaxi34@gmail.com)





**ACCES INTERNET**

**Bureau d'information touristique**

Place du Bicentenaire – 34420 Portiragnes Plage

Tél : 04 67 90 92 51



## SERVICE MEDICAL

- **Centre médical :**  
(Médecins généralistes, dentiste, infirmière, kinésithérapeute, pédicure)  
2, chemin condamine – 34420 Portiragnes  
Tél : 04 67 09 97 00
- **Pharmacie de l'écluse :**  
2, chemin condamine – 34420 Portiragnes  
Tél : 04 67 90 90 09
- **Pol-Osteo :**  
4, square St Félix – b34420 Portiragnes  
Tél : 04 67 90 89 59
- **Cabinet infirmières :**  
7, place de la libération – 34420 Portiragnes  
Tél : 04 67 35 27 43  
BULLOT Pascale 06 83 84 21 79  
COUZINET Anne 06 16 34 31 75  
MAUREL Nathalie 06 98 88 18 13
- **Cabinet infirmière :**  
MAGNAT Magali  
5, avenue Jean-Moulin – 34420 Portiragnes  
Tél : 06 19 14 08 01