

Guide sous-marin 3D : LES TABLES



Ce guide 3D immergeable du site des Tables présente LE spot de plongée du littoral agathois, inclus dans le Site Natura 2000 des Posidonies du Cap d'Agde. Zone rocheuse de moins d'un hectare, elle est située à quelques centaines de mètres des falaises du Cap d'Agde. Constituée de dalles volcaniques creusées de failles, elle abrite une faune et une flore très diversifiées (gorgones blanches, alcyonnaires, éponges et anémones bijoux). Les accumulations de tufs déposées en strates forment de larges plateaux entre 3 et 10 mètres de profondeur. Cette configuration attire les plongeurs de tous niveaux et les photographes sous-marins apprécieront le contraste entre le noir de la pierre volcanique et les couleurs variées de la vie fixée. Depuis 2006 et pour préserver cet environnement exceptionnel, 7 mouillages écologiques, de type Harmony, sont mis gracieusement à la disposition de toutes les embarcations.

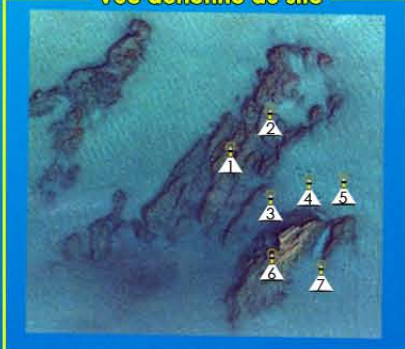
Une histoire entre la lave et la mer



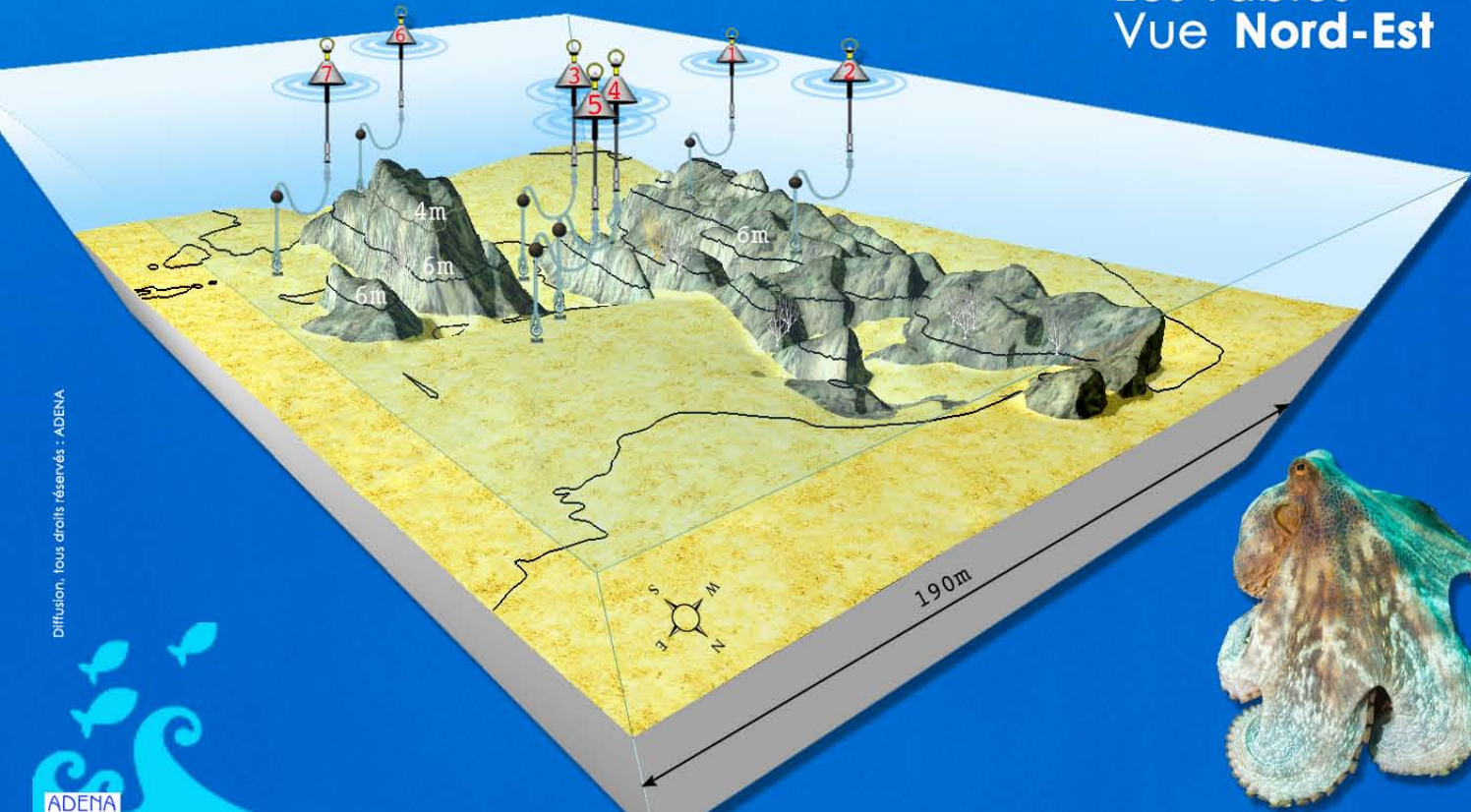
Coordonnées

Latitude : Longitude :
43° 16.235' 003°30.900'

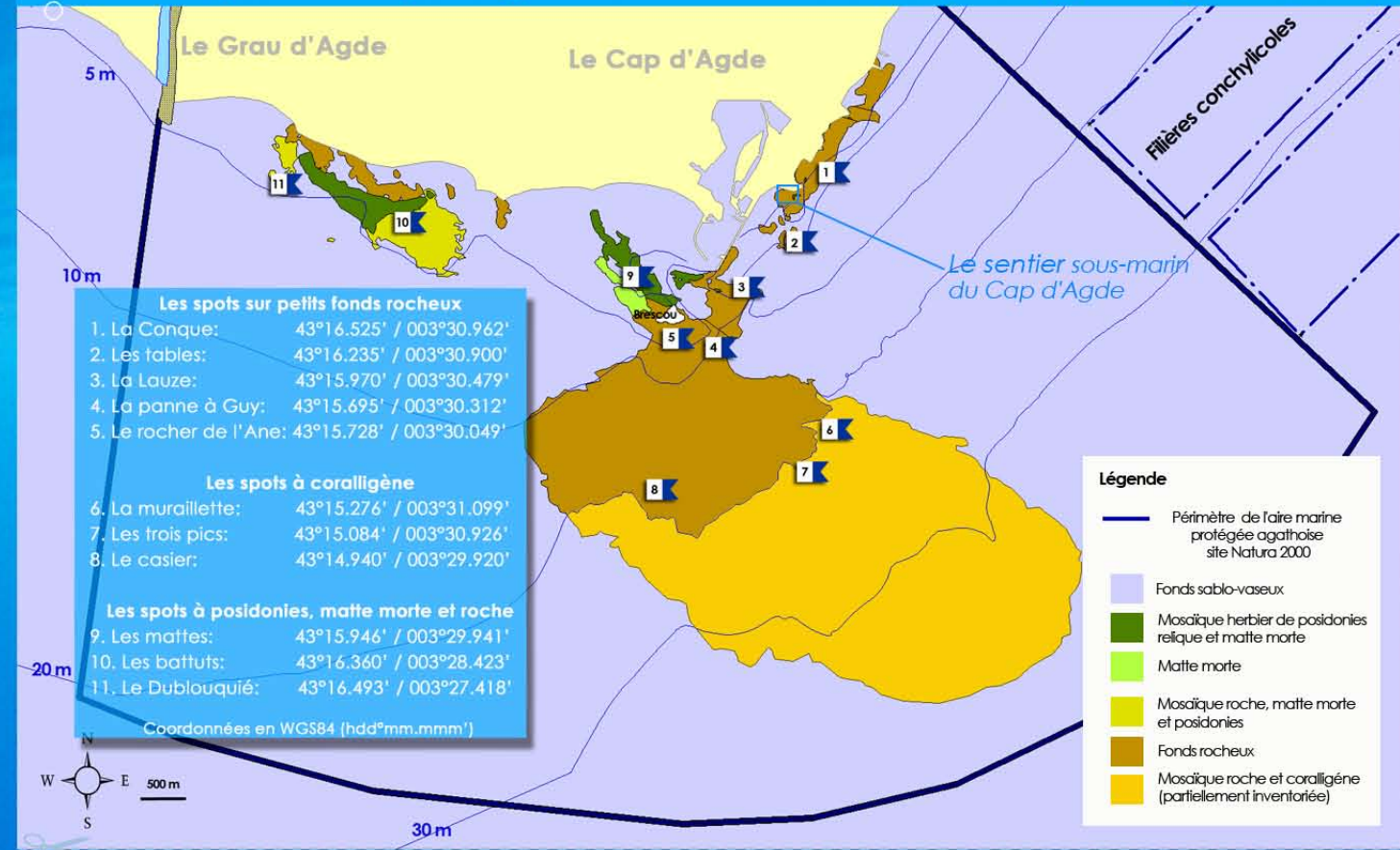
Vue aérienne du site



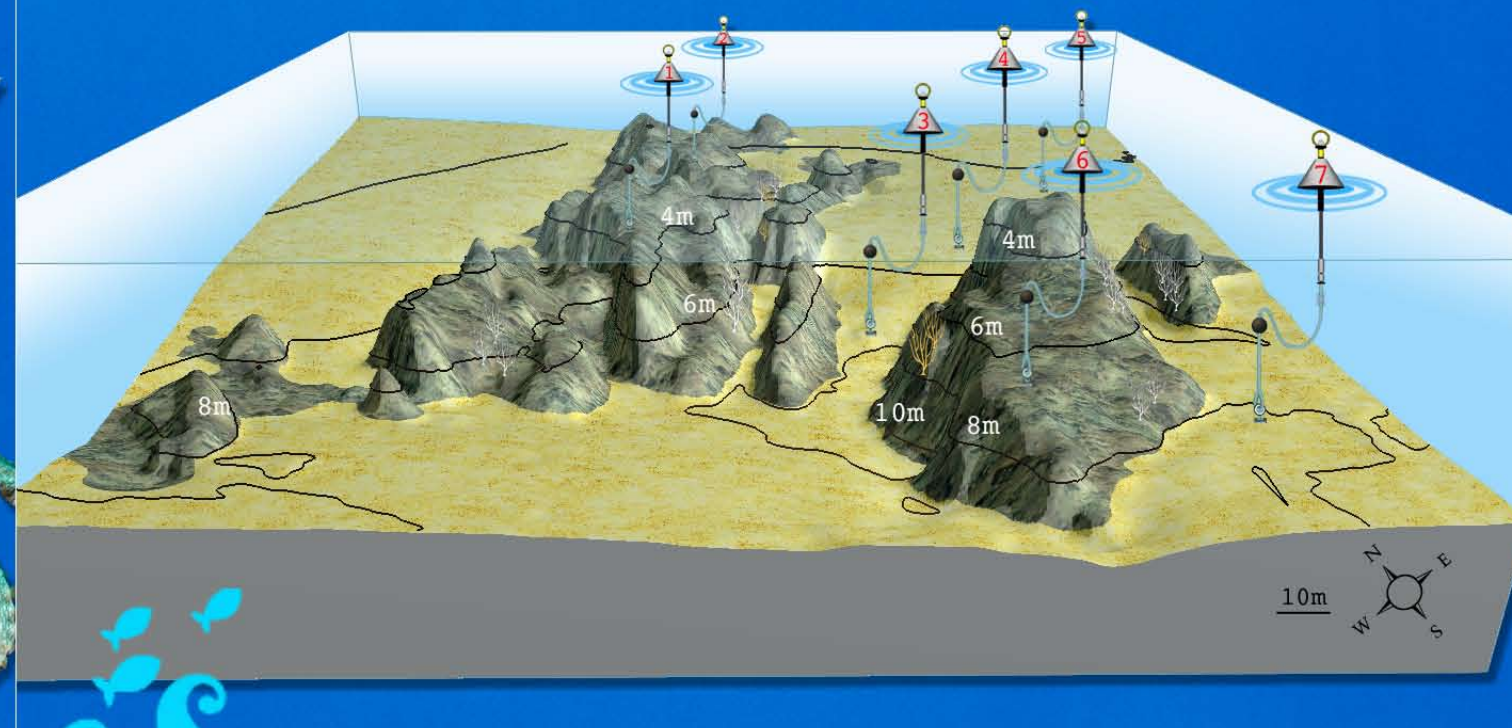
Les Tables Vue Nord-Est



Les "spots" de plongée de l'Aire marine protégée agathoise



Les Tables Vue Sud-Ouest



Diffusion, tous droits réservés : ADENA